

Sue Fernandez
Dipl. Pflegefachfrau HF

071 677 27 70
psykp-kreuzlingen@spitex-hin.ch



Judith Kaletsch
Dipl. Pflegefachfrau
071 677 27 70
psykp-kreuzlingen@spitex-hin.ch



Udo Leuter
Dipl. Pflegefachmann

071 677 27 70
psykp-kreuzlingen@spitex-hin.ch



Ambulante Psychiatrische Pflege
vertrauensvoll · persönlich · individuell

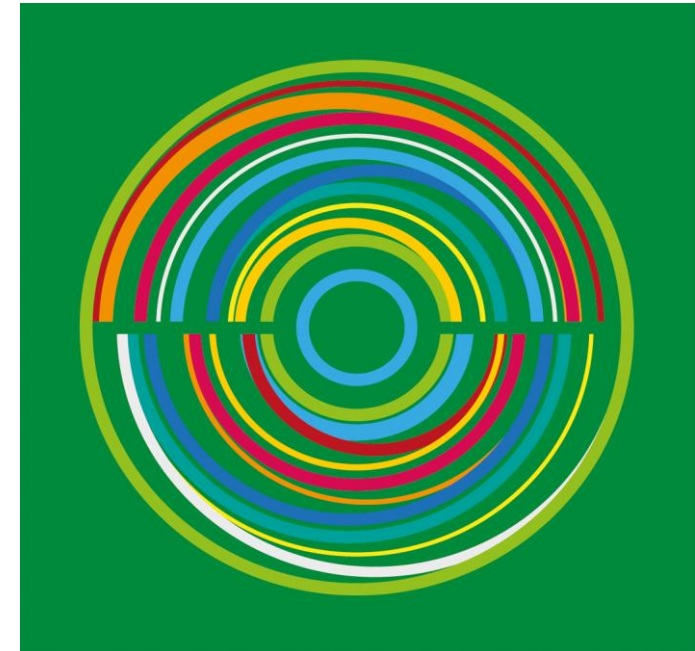
Spitex Region Kreuzlingen
Ambulante Psychiatrische Pflege

Bärenstrasse 38
8280 Kreuzlingen

Telefon 071 677 27 70
psykp-kreuzlingen@spitex-hin.ch
www.spitex-region-kreuzlingen.ch

Einsatzzeiten:

Montag bis Freitag
08.00 Uhr bis 17.00 Uhr



Unsere Dienstleistungen entsprechen der Krankenpflege-Leistungsverordnung (KLV) und werden von der obligatorischen Krankenversicherung übernommen.

Vertrauen in die eigenen Fähigkeiten entwickeln, neue Schritte wagen und gesunde Lebensziele festlegen

—
auf diesem Weg wollen wir Sie begleiten

Unser Angebot richtet sich an Menschen

- die Einschränkungen durch eine psychische Erkrankung haben und mit professioneller Hilfe den Alltag besser bewältigen wollen
- die Beratung und Unterstützung im Umgang mit körperlichen Begleiterkrankungen benötigen
- die Verantwortung für ihre eigene Genesung übernehmen und einem stationären Aufenthalt vorbeugen wollen
- die eine Begleitung in belastenden Lebenssituationen wünschen

Das Team



Die Geschäftsstelle



Schwerpunkte unserer Arbeit

- Aufbauen einer tragfähigen und partnerschaftlichen Beziehung durch eine kontinuierliche und vertrauensvolle Zusammenarbeit
- Gemeinsames festlegen der Pflegeziele
- Erkennen und fördern der vorhandenen Selbstfürsorgefähigkeiten
- Hilfe bei der Bewältigung von Selbstfürsorgedefiziten
- Gemeinsames entwickeln und umsetzen von Bewältigungsstrategien
- Eigenverantwortlicher Umgang mit Medikamenten
- Schaffen von Sicherheit im Alltag bei kognitiven Einschränkungen
- Zusammenarbeiten mit Angehörigen
- Zusammenarbeiten mit dem Helfernetz
- Zusammenarbeiten mit den Spitex-Diensten bei somatischen Begleiterkrankungen
- Vermitteln von weiteren Hilfsangeboten

Unser Standort

